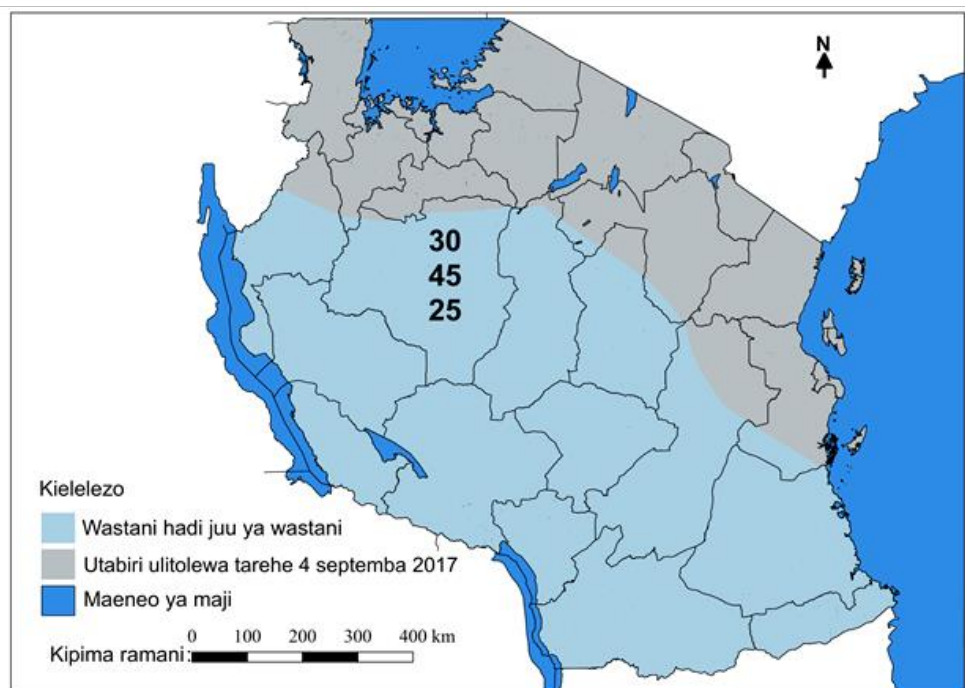


JAMHURI YA MUUNGANO WA TANZANIA
WIZARA YA UJENZI, UCHUKUZI NA MAWASILIANO
MAMLAKA YA HALI YA HEWA TANZANIA



UTABIRI WA MVUA ZA *MSIMU* (NOVEMBA 2017 – APRILI 2018)



Mwelekeo wa mvua za *Msimu* (Novemba, 2017 hadi Aprili, 2018)

Imetolewa: 17,OKTOBA,2017

Dondoo muhimu za mvua za *Msimu* (Novemba, 2017 - Aprili, 2018)

Taarifa hii inatoa uchambuzi wa mifumo ya hali ya hewa na mwelekeo wa mvua za *Msimu* katika maeneo yanayopata msimu mmoja wa mvua kwa mwaka (kanda ya magharibi, kati, nyanda za juu kusini magharibi, maeneo ya kusini, ukanda wa Pwani ya kusini pamoja na maeneo ya kusini mwa mkoa wa Morogoro) na athari kwa sekta mbali mbali zinazohitaji zaidi taarifa za hali ya hewa katika utekelezaji wa majukumu yake kama vile Kilimo na Usalama wa chakula, Mifugo na Wanyamapori, Maliasili na Utalii, Nishati na Maji, mamlaka za miji, Afya pamoja na menejimenti za maafa.

Mwelekeo huo na athari zake unaonesha kuwa: -

a) Mwelekeo wa mvua za *Msimu* kwa maeneo yanayopata msimu mmoja wa mvua kwa mwaka:

- (i) Mvua zinatarajiwa kuwa za wastani hadi juu ya wastani katika maeneo mengi ya mikoa ya Dodoma, Singida, Kigoma, Tabora, Rukwa, Katavi, Mbeya, Songwe, Njombe, Iringa, Ruvuma, Lindi na Mtwara na kusini mwa mkoa wa Morogoro.
- (ii) Mvua katika maeneo ya mikoa ya Kigoma, Tabora, Rukwa, Katavi, Mbeya, Songwe, Njombe, Iringa, Lindi, Mtwara na kusini mwa mkoa wa Morogoro zinatarajiwa kuanza wiki ya kwanza ya mwezi Novemba, 2017 na kusambaa katika mikoa ya Dodoma na Singida katika wiki ya kwanza ya mwezi Desemba, 2017.
- (iii) Mtawanyiko hafifu wa mvua unatarajiwa katika maeneo ya Mikoa ya Lindi na Mtwara katika kipindi cha Januari hadi Februari, 2018 kipindi ambacho ukanda wa mvua unatarajiwa kuwa nje ya eneo la kusini mwa Tanzania.
- (iv) Mvua zinatarajiwa kuisha katika wiki ya mwisho ya mwezi Aprili, 2018 katika maeneo mengi yanayopata msimu mmoja wa mvua.

b) Athari na ushauri.

- (i) Matukio ya vipindi vifupi vya mvua kubwa yanatarajiwa kusababisha mafuriko katika maeneo machache.
- (ii) Milipuko ya magonjwa inaweza kujitokeza kutokana na uhaba wa maji safi na salama na uwepo wa mfumo hafifu ya maji taka hususani katika miji.
- (iii) Hali ya unyevunyevu ardhini inatarajiwa kuwa ya kuridhisha katika maeneo mengi.

I. MWELEKEO WA MVUA ZA MSIMU.

Kutokana na mifumo ya hali ya hewa inayotarajiwa (Kama ilivyoielezwa katika kipengele II cha taarifa hii), mvua za wastani hadi juu ya wastani zinatarajiwa katika maeneo mengi yanayopata msimu mmoja wa mvua kwa mwaka. Hata hivyo, vipindi vya mvua kubwa vinatarajiwa katika kipindi cha mwezi Januari, 2018. Mvua katika maeneo hayo zinatarajiwa kuanza mwezi Novemba na Desemba, 2017.

Msimu huu ni mahususi katika maeneo ya magharibi mwa nchi, kanda ya kati, nyanda za juu kusini magharibi, kusini mwa nchi, maeneo ya kusini mwa mkoa wa Morogoro pamoja na ukanda wa pwani ya kusini. Mvua inatarajiwa kuanza wiki ya kwanza ya mwezi Novemba na kuisha wiki ya nne ya mwezi Aprili, 2018. Mvua katika maeneo haya zinatarajiwa kuwa za wastani hadi juu ya wastani katika maeneo mengi. Maelezo ya kina juu ya mwelekeo wa mvua hizo za msimu ni kama ifuatavyo:

Kanda ya Magharibi: (Mikoa ya Kigoma, Tabora, Katavi na Rukwa):

Mvua zinatarajiwa kuanza wiki ya kwanza ya mwezi Novemba, 2017 katika mikoa ya Kigoma, Katavi na Rukwa na kutawanyika katika mkoa wa Tabora katika wiki ya pili ya mwezi Novemba, 2017. Mvua hizi zinatarajiwa kuwa za wastani hadi juu ya wastani katika maeneo mengi. Mvua za wastani zinatarajiwa katika maeneo mengi ya kanda ya magharibi katika kipindi cha miezi ya Februari hadi Aprili, 2018 na zinatarajiwa kuisha wiki ya nne ya mwezi Aprili, 2018.

Kanda ya Kati: (Mikoa ya Singida na Dodoma):

Mvua katika maeneo haya zinatarajiwa kuanza kati ya wiki ya kwanza na ya pili ya mwezi Desemba, 2017 na zinatarajiwa kuwa za wastani hadi juu ya wastani katika maeneo mengi katika kipindi cha miezi ya Novemba, 2017 hadi Januari, 2018.

Katika kipindi cha miezi ya Februari hadi Aprili, 2018 mvua katika maeneo hayo zinatarajiwa kuwa za wastani hadi juu ya wastani na kuisha katika wiki ya nne ya mwezi Aprili, 2018.

Nyanda za juu kusini magharibi na maeneo ya kusini mwa nchi (Mikoa ya Songwe, Mbeya, Iringa, Njombe, Ruvuma pamoja na maeneo ya kusini mwa mkoa wa Morogoro)

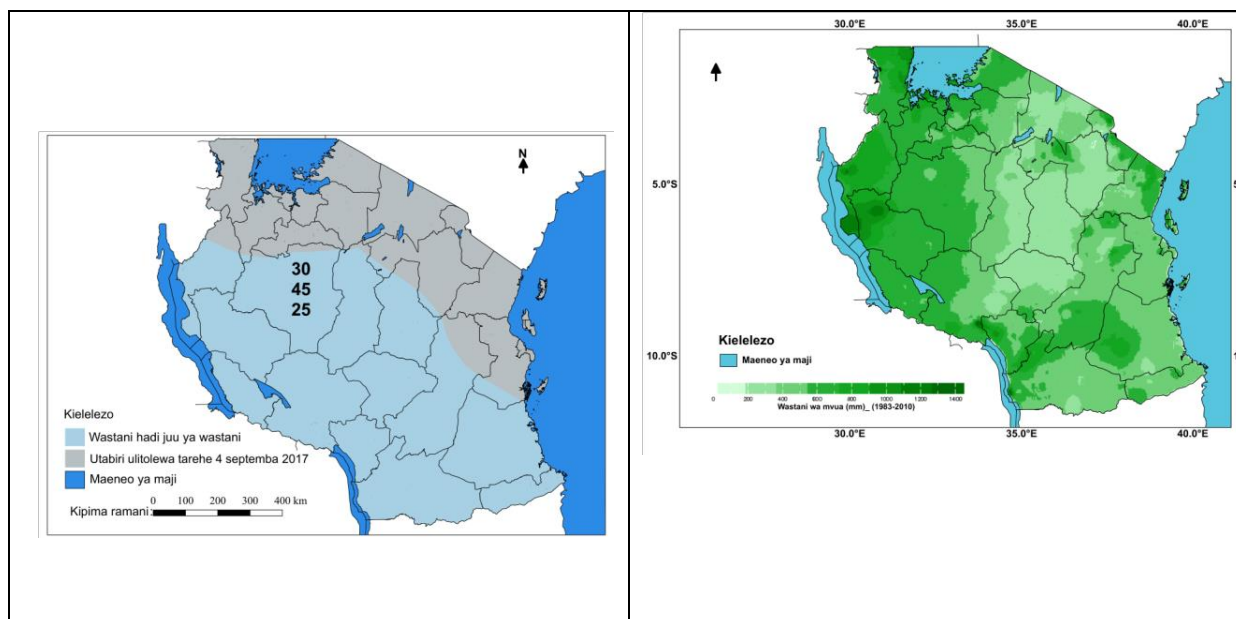
Mvua zinatarajiwa kuanza kati ya wiki ya nne ya mwezi Novemba na wiki ya kwanza ya mwezi Desemba, 2017. Mvua hizo zinatarajiwa kuwa za wastani hadi juu ya wastani katika maeneo mengi kwa miezi ya Novemba, 2017 hadi Januari, 2018.

Katika kipindi cha miezi ya Februari hadi Aprili, 2018 mvua zinatarajiwa kuwa za juu ya wastani kwa maeneo mengi isipokuwa maeneo machache ya kusini mwa mkoa wa Morogoro, ambapo yanatarajiwa kuwa na mvua za chini ya wastani. Mvua zinatarajiwa kuisha katika wiki ya mwisho ya mwezi Aprili, 2018.

Pwani ya kusini: (Mikoa ya Lindi na Mtwara)

Mvua zinatarajiwa kuanza kati ya wiki ya nne ya mwezi Novemba na wiki ya kwanza ya mwezi Desemba, 2017 na zinatarajiwa kuwa za wastani hadi juu ya wastani katika maeneo mengi katika kipindi cha miezi ya Novemba, 2017 hadi Januari, 2018.

Kipindi cha miezi ya Februari hadi Aprili, 2018 mvua zinatarajiwa kuwa za wastani katika maeneo mengi na zinatarajiwa kuisha katika wiki ya mwisho ya mwezi Aprili, 2018.



Ramani 1: Kushoto: Mwelekeo wa mvua za Msimu (Novemba, 2017 –Aprili, 2018)

Kulia: Wastani wa muda mrefu wa mvua za Msimu (1981 -2010).

Izingatiwe kuwa matukio ya vipindi vifupi vya mvua kubwa yanaweza kujitokeza katika maeneo yanayotarajiwa kupata mvua za wastani.

II. MIFUMO YA HALI YA HEWA

Hali ya joto la juu ya wastani iliyopo magharibi mwa Bahari ya Hindi inatarajiwa kuendelea kuwepo katika kipindi cha Novemba, 2017 –Aprili, 2018. Kwa upande mwingine hali ya joto la juu ya wastani linatarajiwa katika pwani ya Somalia na joto la chini ya wastani katika eneo la Ikweta la Bahari ya Pasifiki. Joto katika eneo la Pwani ya Angola linatarajiwa kuwa chini ya wastani katika kipindi cha miezi ya Novemba, 2017 hadi Januari, 2018. Joto la bahari katika eneo hilo inatarajiwa kuwa juu ya wastani kuelekea miezi ya Februari hadi Aprili, 2018.

Uwepo wa vimbunga kusini magharibi mwa Bahari ya Hindi unatarajiwa kusababisha upepo wenye unyevunyevu kutoka misitu ya Congo kuelekea nchini. Hali hii ya upepo kutoka katika misitu ya Congo inatarajiwa kuongeza unyevunyevu katika baadhi ya maeneo ya magharibi na kusini magharibi mwa nchi.

(III) ATHARI NA USHAURI.

Kilimo na Usalama wa Chakula, Uvuvi, Mifugo na Wanyamapori.

Hali ya unyevunyevu kwa ajili ya mazao na malisho ya mifugo na Wanyamapori inatarajiwa kuwa ya kuridhisha. Aidha, wazalishaji wa samaki wanashauriwa kutumia mbinu za kitaalamu katika ufugaji endelevu wa samaki. Wakulima na wafugaji wanashauriwa kuvuna maji kipindi cha mvua kwa matumizi ya baadae.

Nishati na maji:

Vina vya maji katika mabwawa vinatarajiwa kuongezeka. Wachimbaji wa madini katika migodi midogomidogo wanashauriwa kuwa makini kwani ongezeko la maji katika udongo linaweza kusababisha mmomonyoko wa ardhi na maporomoko migodini.

Mamlaka za miji:

Mamlaka za miji pamoja na wananchi wanashauriwa kuchukua hatua za kuhakikisha kuwa mifumo na njia za kupitisha maji zinafanyakazi katika kiwango cha kutosha ili kuepusha maji kutuama na kusababisha mafuriko na uharibifu wa miundombinu pamoja na upotevu wa maisha na mali.

Afya:

Sekta ya Afya inashauriwa kuchukua hatua stahiki ili kupunguza athari zinazoweza kujitokeza kutokana na vipindi vifupi vya mvua kubwa vinavyoweza kusababisha milipuko ya magonjwa.

Menejimenti ya Maafa:

Mamlaka za maafa, taasisi okozi na wadau wengine wanashauriwa kuchukua hatua stahiki katika utunzaji wa mazingira, matumizi sahihi ya ardhi na mipango miji. Aidha, uhamasishaji wa maandalizi sahihi juu ya usimamizi wa sheria ndogondogo na mipango ya kupunguza athari hasi zinazoweza kujitokeza vizingatiwe.

Vyombo vya habari:

Vyombo vya habari vinashauriwa kufuatilia, kupata na kusambaza taarifa sahihi za mwenendo wa hali ya hewa ikiwemo tahadhari kutoka Mamlaka ya Hali ya Hewa Tanzania. Aidha, vyombo vya habari vinashauriwa kushirikiana na wataalam wa sekta husika katika kuandaa na kusambaza taarifa hizo za hali ya hewa kwa jamii.

Mamlaka ya Hali ya Hewa Tanzania inawashauri watumiaji wa taarifa za hali ya hewa ikiwa ni pamoja na wakulima, wafugaji, Mamlaka za Wanyamapori, Mamlaka za Maji na Afya waendeleo kutafuta, kupata na kufuata ushauri wa wataalamu katika sekta husika.

Mwelekeo wa mvua uliotolewa hapa umezingatia zaidi kipindi cha msimu na hali ya mvua katika maeneo makubwa. Hivyo, viashiria vinavyochangia mwenendo wa mifumo ya hali ya hewa na mabadiliko ya muda mfupi katika maeneo madogo utazingatiwa katika uchambuzi wa utabiri wa muda wa kati na mfupi. Watumiaji wa taarifa za utabiri huu wanashauriwa pia kufuatilia tabiri za saa 24, siku 10 pamoja na za mwezi kama zinavyotolewa na Mamlaka ya hali ya Hewa Tanzania.

Mamlaka ya Hali ya Hewa Tanzania itaendelea kufuatilia mwenendo wa mifumo ya hali ya hewa na kutoa taarifa za mwelekeo wa mvua nchini kila inapobidi.

Imetolewa na Mamlaka ya Hali ya Hewa Tanzania:



Dkt. Agnes L. Kijazi
Mkurugenzi Mkuu